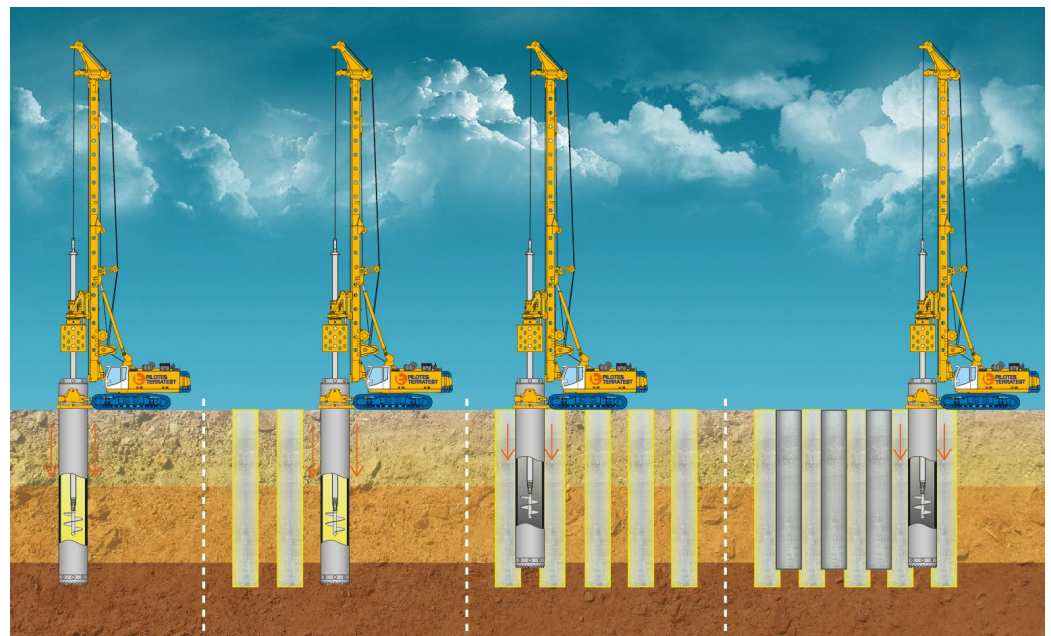
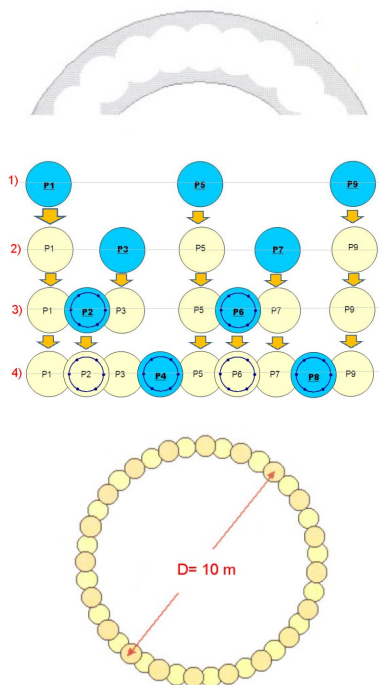


OBRAS MIXTAS – PILOTES SECANTES PROYECTO: OUTFALL CAISSON - GNL

Proceso Constructivo

En una pantalla de Pilotes Secantes existe intersección de cada pilote con sus adyacentes, dando lugar a una estructura continua. Está formada por pilotes primarios separados entre caras por una distancia menor que su diámetro, y pilotes secundarios que solapan con los primeros.

Primero se ejecutan los pilotes impares usando un hormigón pobre, luego los impares intermedios que les siguen. Por último se ejecutan los pilotes de hormigón armado de calidad resistente.



Resumen Obra

- Cota de radier de excavaciones: -13,5 m.
- 302 m³ de hormigón.
- 43,3 ton de armaduras de acero.
- 450 ml de Pilotes Φ 1000 mm.

Equipos:

- Equipo rotatorio BAUER, utilizando entubación metálica recuperable.
- Bomba Sellwod + estanque